

ТИПОВОЕ КОНКУРСНОЕ ЗАДАНИЕ

ДЛЯ РЕГИОНАЛЬНЫХ ЧЕМПИОНАТОВ
ЧЕМПИОНАТНОГО ЦИКЛА 2021-2022 гг

компетенции

«ТЕХНОЛОГИИ МОДЫ»

для возрастной категории «Юниоры»

14-16 лет

Конкурсное задание включает в себя следующие разделы:

1. Форма участия в конкурсе	2
2. Общее время на выполнение задания	2
3. Задание для конкурса	2
4. Модули задания и необходимое время	3
5. Критерии оценки	7
6. Приложения к заданию	8

1. **Форма участия в конкурсе:** Индивидуальный конкурс
2. **Общее время на выполнение задания:** 11 ч.
3. **Задание для конкурса**

Конкурсное задание по компетенции «Технологии моды» призвано демонстрировать на конкурсной площадке процессы создания одежды от эскиза до его полного воплощения. Техническая квалификация специалиста компетенции «Технологии моды» включает в себя навыки и умения по проектированию, разработке дизайна, технической документации на изготовление, конструированию, моделированию, изготовлению лекал, раскрою, пошиву и отделке изделия. В зависимости от уровня профессионального образования и возрастной группы меняется сложность и содержание конкурсного задания.

Данное конкурсное задание разработано для возрастной группы *юниоры от 14 до 16 лет* и его выполнение способствует профессиональной ориентации школьников и их самоопределению. Выполнение задания даёт полное погружение в профессию портного и модельера конструктора, развивает в начинающих профессионалах творчество и мастерство.

Конкурсное задание (сокращенно КЗ) необходимо использовать совместно со следующими документами:

- Регламент Регионального чемпионата «Молодые профессионалы» (WorldSkills Russia) 2021(2022) Том А и Том Б;
- Техническое описание компетенции «Технологии моды» (ТО);
- Инфраструктурный лист (ИЛ);
- Комплект документов по охране труда и технике безопасности компетенции «Технологии моды».

Содержанием конкурсного задания являются работы, связанные с проектированием и изготовлением швейных изделий. Участники соревнований получают всё необходимое для выполнения заданий: инструкции, эскизы и чертежи, материалы и фурнитуру. Конкурсные задания построены в виде модулей, выполняемых последовательно. Каждый выполненный модуль оценивается отдельно.

Конкурс, включает в себя проектирование и изготовление швейных изделий, различными способами, принятыми в индустрии моды.

Окончательные варианты критериев оценки уточняются экспертами жюри до начала соревнований. Оценка производится как после выполнения каждого модуля, так и в процессе выполнения конкурсной работы. Также оценивается организация рабочего места и соблюдение техники безопасности. Если участник конкурса не выполняет требования техники безопасности, подвергает опасности себя или других конкурсантов, такой участник может быть отстранен от конкурса.

Время и детали конкурсного задания в зависимости от конкурсных условий могут быть частично изменены экспертным сообществом.

Конкурсное задание выполняется по-модульно.

Конкурсное задание включает в себя:

Модуль А. – Технический рисунок.

Модуль В. – Конструирование, моделирование и изготовление лекал женского блузона.

Модуль С. – Изготовление женского блузона (с элементами декора).

4. Модули задания и необходимое время

Таблица 1.

Наименование модуля		Соревновательный день (С1,С2,С3)	Время на задание
А	Технический рисунок	С 1 09:00 - 10:00	1 час
В	Конструирование, моделирование и изготовление лекал женского блузона.	С 1 10:30 - 13:30 С 2 09:00 - 10:00	4 часа
С	Изготовление женского блузона (с элементами декора)	С 2 11:30 - 14:30 С 3 09:00 - 13:00	6 часов
Итого			11 часов

МОДУЛЬ А. ТЕХНИЧЕСКИЙ РИСУНОК

Максимальное время 1 час.

Конкурсанту необходимо на формате А4. выполнить технический рисунок женского блузона с элементами декора. Участник, используя материалы и фурнитуру из ИЛ разрабатывает авторскую модель. Вид спереди прорисовывается в соответствии с моделью женского блузона, представленного на рисунке 1. (Приложение 1.) Вид сзади участник придумывает самостоятельно в логике переда. *Элементы декора могут располагаться в любом месте изделия в соответствии с дизайном авторской модели. Для правильного прочтения технического рисунка целесообразно элементы декора сопровождать графическими пояснениями в виде лупы.*

Рисунок выполняется в чёрно-белой графике с использованием фигурины, без её прорисовки (Приложение 2.). Для обеспечения равных условий конкурсантам предоставляется одинаковый набор материалов и инструментов. Декоративная отделка должна дополнять изделие.

Технический рисунок должен отвечать следующим требованиям:

- чёрно-белая графика;
- технический рисунок вида спереди и вида сзади;
- наличие графических пояснений (не менее 1 лупы);
- наличие элементов декора из материалов ИЛ;
- отображать чётко все детали изделия, модельные линии и видимые с лицевой стороны строчки.

По истечении *1 астрономического часа* участник должен сдать готовую или не готовую работу для выставления оценки:

- технический рисунок на формате А4.

МОДУЛЬ В. КОНСТРУИРОВАНИЕ, МОДЕЛИРОВАНИЕ И ИЗГОТОВЛЕНИЕ ЛЕКАЛ ЖЕНСКОГО БЛУЗОНА

Максимальное время 4 часа.

Участнику необходимо выполнить конструктивное моделирование женского блузона, на основе базовой конструкции плечевого изделия на типовую фигуру.

170-88-96 (Приложение 4), предоставленной организаторами конкурса.

В соответствии с техническим рисунком, разработанным в Модуле А., выполняется конструктивное моделирование деталей изделия.

Изделие должно иметь следующие характеристики:

- длина изделия в готовом виде 60 см (измеряется по середине спинки);
- цельнокроеный покрой рукава (среднего объёма);
- кокетка и вертикальные рельефы на передё;
- по линии талии настроена кулиса до рельефных швов спереди шириной 2,5 см (в готовом виде);
- застежка центральная на разъемную тесьму-молнию (настроенная накладным швом);
- горловина расширена и углублена;
- капюшон двухслойный, со средним швом;
- отделочная строчка по линии низа изделия и по линии низа рукава – 2,5 см.
- отделочная строчка по кокеткам, рельефам и по линии обтачивания капюшона – 0,5см.

По деталям, полученным в результате конструктивного моделирования, создаются лекала заданного изделия. Лекала должны быть промаркированы, выполнены с контрольными знаками и припусками на швы.

Перечень лекал для материала верха представляется в таблице спецификации лекал и деталей кроя (Приложение 3).

Выполненная работа должна отвечать следующим требованиям:

- наличие полного комплекта лекал;
- наличие и правильность расположения контрольных знаков, маркировочных надписей, нити основы;
- наличие и правильность нанесения припусков, сопряжение лекал в швах соединения, оформление концевых участков лекал, внешний вид.

По истечении *четырёх астрономических часов* участник должен сдать готовую или не готовую работу для выставления оценки:

- таблицу спецификации лекал и деталей кроя на формате А4 (бланк будет предоставлен конкурсанту);
- комплект лекал.

МОДУЛЬ С. ИЗГОТОВЛЕНИЕ ЖЕНСКОГО БЛУЗОНА

(с элементами декора)

Максимальное время 6 часов.

Конкурсант должен изготовить женский блузон по техническому рисунку и лекалам разработанными в Модуле А и Модуле В.

Во время выполнения задания участник должен выполнить раскладку лекал на материале, раскроить и изготовить изделие.

Качество и рациональность раскладки на основном материале оценивается по сигналу о готовности от конкурсанта в процессе выполнения модуля.

Раскладка должна отвечать следующим требованиям:

- соответствовать техническим условиям выполнения раскладки;
- быть рациональной и экономичной.

Крой должен отвечать следующим требованиям:

- соответствовать лекалам;
- должны быть рассечены все надсечки (в соответствии с техническими условиями).

Изделие должно отвечать следующим требованиям:

- иметь законченный вид;
- соответствовать техническому рисунку разработанному в Модуле А;
- демонстрировать высокое качество технологической обработки изделия.

Декоративная отделка должна дополнять изделие и отвечать следующим требованиям:

– должна быть полностью безопасной и координировать с общим дизайном изделия.

По истечении *шести астрономических часов* конкурсант должен сдать готовую или не готовую работу для выставления оценки:

– женский блузон на манекене с элементами декора (технический рисунок прилагается).

5. Критерии оценки.

Таблица 2.

Критерий		Баллы		
		Судейские аспекты	Объективная оценка	Общая оценка
A	Технический рисунок	7	9,25	16,25
B	Конструирование, моделирование и изготовление лекал женского блузона.	3,55	23,95	27,50
C	Изготовление женского блузона (с элементами декора)	14,20	42,05	56,25
	Итого	24,75	75,25	100

6. ПРИЛОЖЕНИЯ К ЗАДАНИЮ

В данном разделе приведены приложения необходимые для выполнения задания:

Приложение 1. – Рисунок женского блузона.

Приложение 2. – Фигурина для выполнения технического рисунка.

Приложение 3. – Таблица спецификации лекал и деталей кроя женского блузона

Приложение 4. – Основа базовой конструкции плечевого изделия на типовую фигуру размер 170–88–96.

ПРИЛОЖЕНИЕ 1.

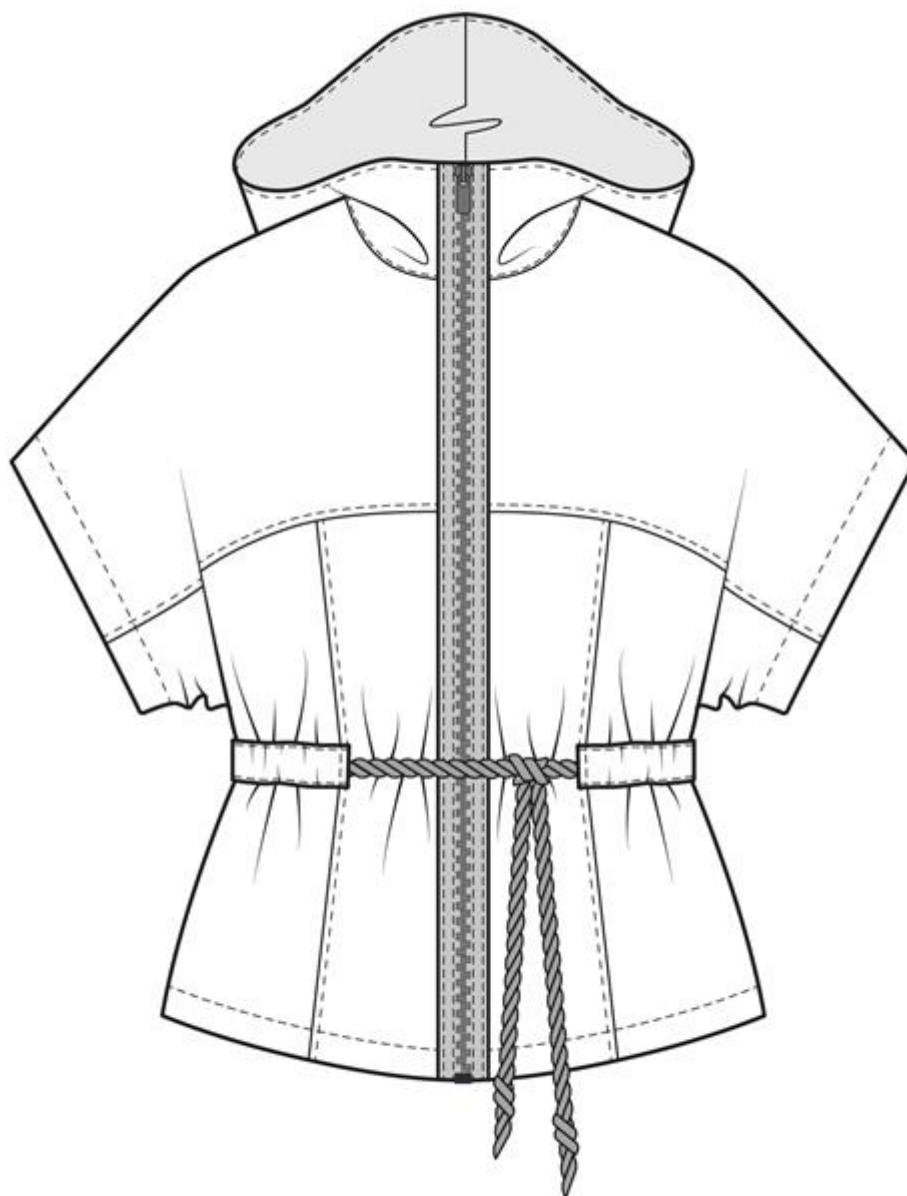
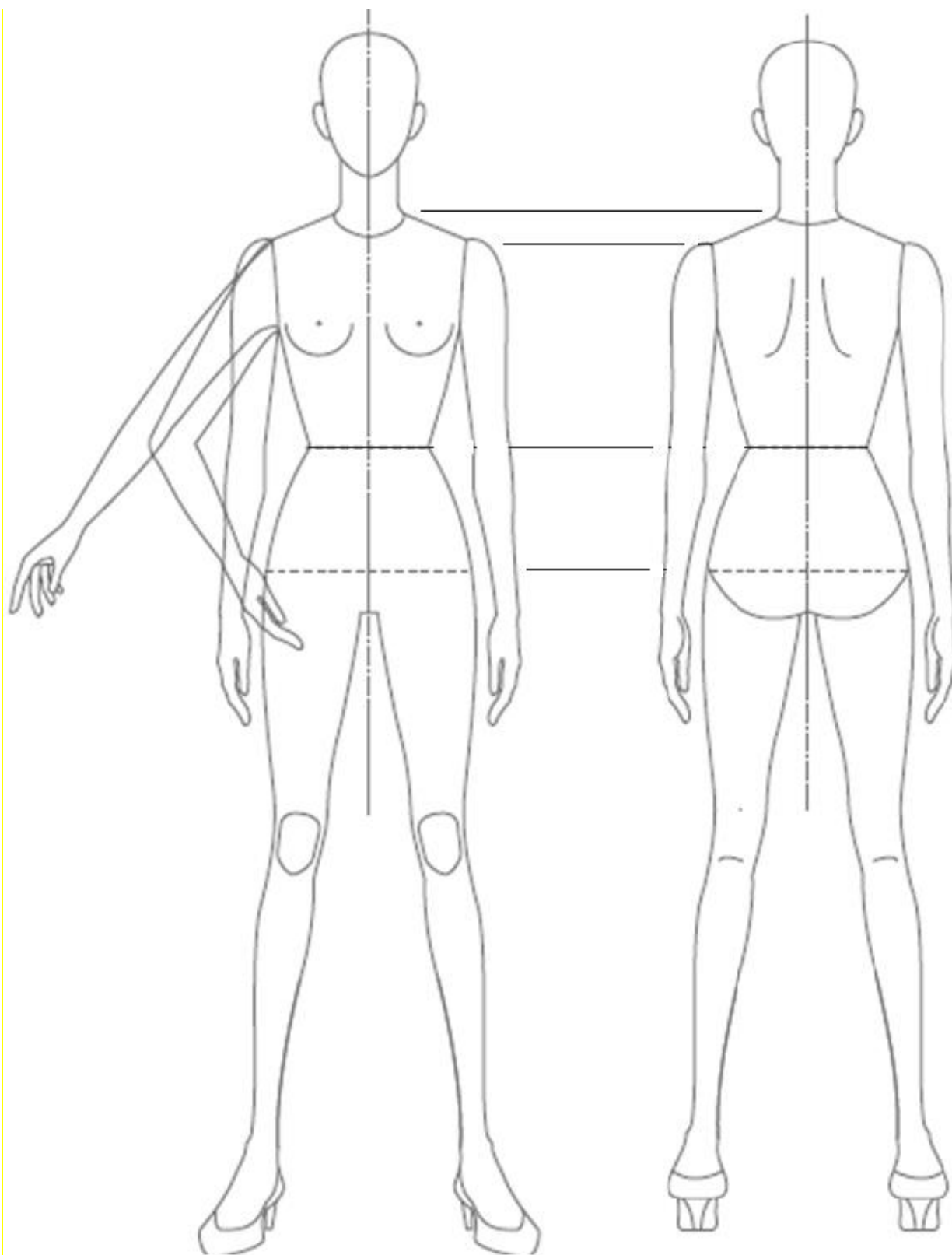


Рисунок 1 – Женский блузон (вид спереди).

ПРИЛОЖЕНИЕ 2.



ПРИЛОЖЕНИЕ 3.

Таблица спецификации лекал и деталей кроя женского блузона

№ п/п	Наименование детали	Количество	
		В лекалах	В деталях кроя
1.	Кокетка переда	1	2
2.			
3.			